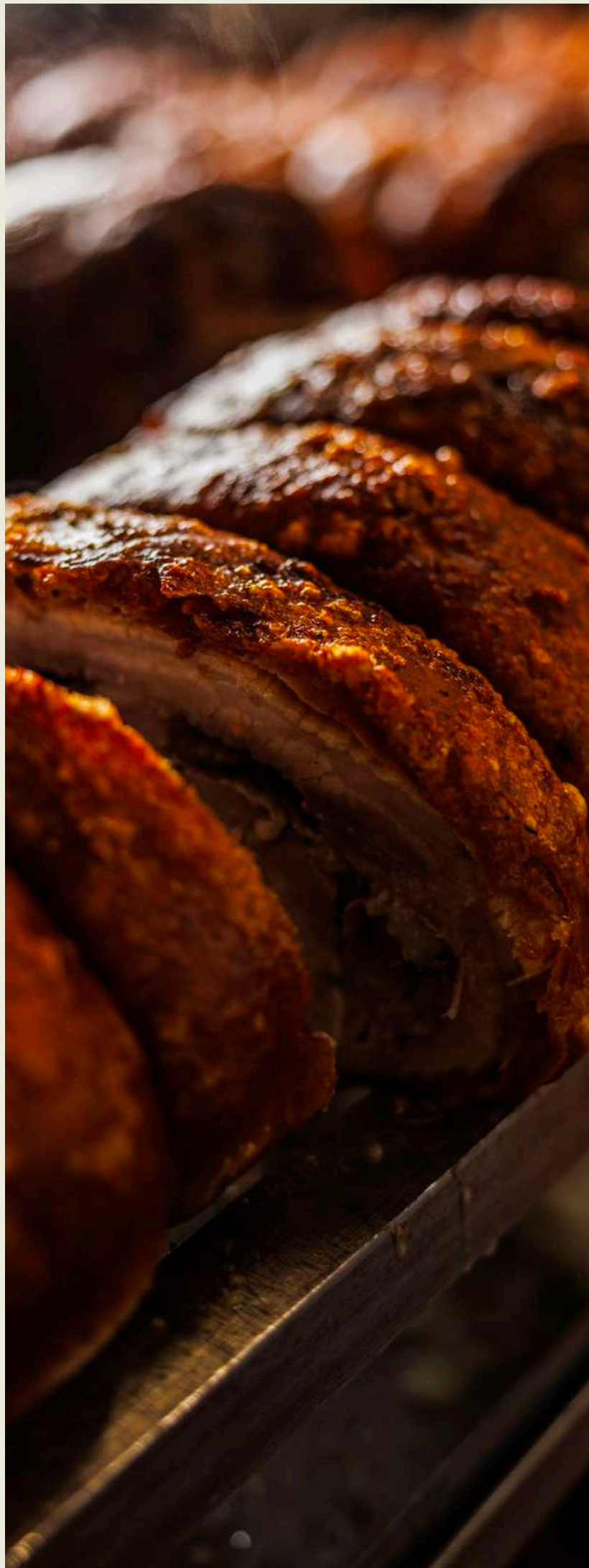


Cioli 1917 Company Profile





Tradizione produttiva, qualità certificata e identità territoriale

Cioli 1917 rappresenta un caso emblematico di impresa agroalimentare italiana capace di coniugare, in modo virtuoso e duraturo, la tradizione produttiva con l'innovazione organizzativa, la qualità certificata con la responsabilità verso il territorio. L'azienda si colloca a pieno titolo nel novero delle eccellenze del Made in Italy, quale espressione autentica della cultura gastronomica nazionale e, in particolare, della storica tradizione di produttori di salumi e porchetta di Ariccia igp dei Castelli Romani.

Fondata nel 1917, Cioli 1917 opera da oltre un secolo nel cuore geografico e simbolico della produzione della Porchetta di Ariccia, luogo che non rappresenta soltanto una sede produttiva, ma un vero e proprio contesto identitario. La localizzazione ad Ariccia costituisce infatti un elemento strutturale del valore aziendale, in quanto inserisce l'impresa in una filiera storica, culturale e gastronomica riconosciuta a livello nazionale e internazionale.

La continuità generazionale – oggi giunta alla quinta generazione – è uno degli elementi distintivi dell'azienda. Per oltre cento anni, il sapere produttivo è stato trasmesso all'interno della famiglia Cioli attraverso un processo di apprendimento intergenerazionale che ha permesso di conservare, affinare e rendere replicabili i segreti della lavorazione artigianale. Tale patrimonio immateriale, frutto di esperienza, metodo e cultura del lavoro, è oggi custodito e sviluppato da Luca Cioli e dalla sua famiglia, che garantisce la piena coerenza tra tradizione e modernità all'interno dello stabilimento produttivo di Ariccia (Roma, Italy).



Dal punto di vista industriale e organizzativo, Cioli 1917 si distingue per una produzione ancora tradizionale e la struttura produttiva moderna, efficiente e conforme ai più elevati standard normativi. L'azienda ha investito in modo sistematico nel rispetto delle normative igienico-sanitarie, nei sistemi di autocontrollo, nella tracciabilità delle materie prime e nella gestione responsabile della filiera, come attestato dalle certificazioni di qualità (IFS) conseguite nel corso degli anni. Tali elementi non rappresentano meri adempimenti formali, ma costituiscono parte integrante della strategia aziendale e del posizionamento competitivo sul mercato.

Particolare rilievo assume l'attenzione alla selezione delle carni, provenienti esclusivamente da fornitori qualificati e sottoposti a rigorosi controlli, in grado di garantire la totale tracciabilità dell'origine. La scelta della materia prima, unita a una lavorazione rispettosa dei tempi e dei metodi artigianali, consente di ottenere un prodotto di elevato profilo qualitativo, caratterizzato da equilibrio organolettico, digeribilità e contenuto controllato di grassi saturi. Ciò rende la porchetta Cioli 1917 non solo un prodotto identitario e gastronomico, ma anche coerente con le moderne esigenze nutrizionali e alimentari.

L'attenzione alla sostenibilità ambientale, alla riduzione degli sprechi e alla razionalizzazione dei processi produttivi completa il quadro di un'impresa consapevole del proprio ruolo economico e sociale. Cioli 1917 non è soltanto un'azienda produttrice di salumi, ma un attore dello sviluppo locale, capace di generare occupazione, valorizzare il territorio e promuovere un modello di impresa fondato su qualità, responsabilità e visione di lungo periodo.

In conclusione, Cioli 1917 si configura come un esempio paradigmatico di imprenditoria italiana di matrice familiare, in cui la storia non è un elemento nostalgico, ma una leva strategica per l'innovazione e la crescita. Un'azienda che interpreta il Made in Italy non come semplice etichetta commerciale, ma come sintesi concreta di sapere produttivo, identità territoriale, cultura del lavoro e capacità imprenditoriale.

Tracciabilità delle materie prime e gestione responsabile della filiera





Lavorazione della porchetta

Exporting

01. Porchetta con testa

Giappone

Belgio

Repubblica Ceca

Francia

Svizzera

Germania

Inghilterra,

02. Tronchetto

03. Delicates

tutti Paesi di cui sono state ottenute le relative autorizzazioni alimentari.

Highlights



360,000 KG

DI prodotti venduti ogni Anno

+ 60%

Quota di Mercato mondiale. L'Azienda Cioli è leader di mercato nella produzione della porchetta.

Daily Delivery

L'azienda effettua consegne giornaliere in tutta Italia ed è inoltre in grado di effettuare spedizioni internazionali settimanali.

Conservazione

Imballaggio sottovuoto dei propri prodotti nel rispetto delle leggi e delle normative di ciascun Paese.



Distribuzione

Cioli 1917 fornisce i Principali gruppi
della grande distribuzione organizzata

Auchan Carrefour Gruppo Pam-Panorama
Unicoop Eurospin

Fiere di settore

Cibus di Parma (Italy) **Il Gusto di Torino** (Italy)
Fancy food (Usa) **Promo Food** (Germany)
Anuga(Germany) **Sial**(France)